

# LUMINARIA VARIOLINE CON TOMA

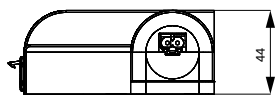
## LED 121/122

LED 121  
Interruptor on/off  
y fijación tornillos

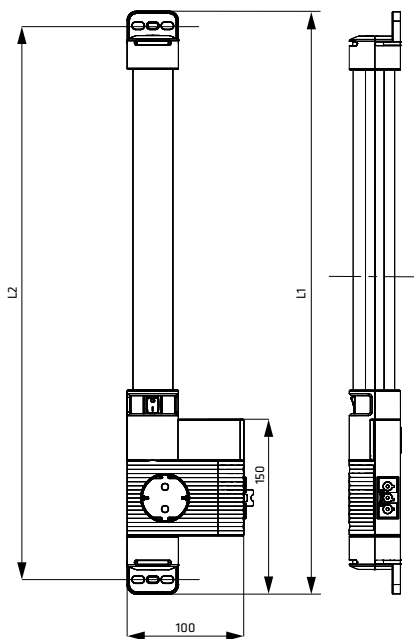
LED 122  
Sensor de movimiento  
y fijación magnética



LED 121/122  
fijación magnética  
o tornillos



LED 121/122  
vista lateral



LED 121 (Tamaño 1)  
L1 = 500 mm  
L2 = 475 mm

LED 122 (Tamaño 2)  
L1 = 700 mm  
L2 = 675 mm

- > Alta intensidad luminosa
- > Toma de corriente integrada
- > Tecnología LED, larga duración sin mantenimiento
- > Unidad de potencia integrada
- > Conexión en cadena
- > Interruptor on/off, sensor de movimiento o conexión para interruptor de puerta externo

La LED Varioline 121/122 es una luminaria LED potente y compacta con una toma de corriente integrada para uso en envolventes. Las tomas están disponibles para diferentes tipos de conexiones europeas e internacionales, como p. ej. Estados Unidos y Australia, permitiendo la conexión de ordenadores portátiles y dispositivos de diagnóstico. Su tubo de LED emite más de 1.000/1.700 Lm y es capaz de iluminar de forma homogénea el interior de grandes armarios de control y distribución. El tubo de luz giratorio de 120°, translúcido y antideslumbrante, utiliza LEDs de potencia media con una vida útil de 60.000 h.



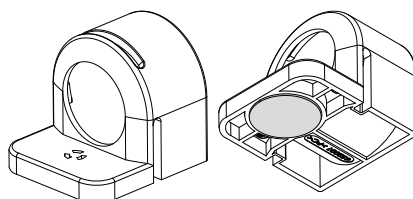
### DATOS TÉCNICOS

Absorción de potencia	máx. 11 W/16 W
Tensión de alimentación	AC 220 - 240 V, 50/60 Hz (mín. AC 200 V, máx. AC 265 V) AC 120 V, 50/60 Hz (mín. AC 110 V, máx. AC 130 V)
Luminosidad	1.080 Lm/1.730 Lm
Luminaria	LED, ángulo de radiación 120° Tipo de luz: luz de día, temperatura de color: 6.500 K
Duración de vida	60.000 h a +20 °C (+68 °F)
Conexión	3- conectores rápidos con clip de seguridad AC: máx. 16 A / AC 240 V, conectores color: blanco
Fijación	fijación magnética o fijación por tornillos (M5), par de apriete 2 Nm máx.
Carcasa	plástico, transparente
Dimensiones	ver ilustración
Peso	aprox. 0,3 kg/0,4 kg
Temp. servicio/almacenamiento	-30 a +40 °C (-22 a +104 °F) / -40 a +85 °C (-40 a +185 °F)
Humedad de servicio/almacenamiento	máx. 90 % RH (sin condensación)
Grado/Clase de protección	IP20 / I (conductor de protección)

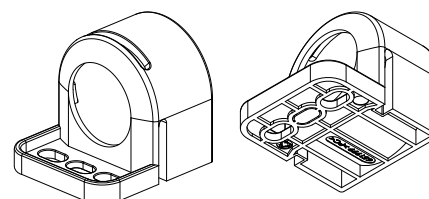
**Opciones de fijación:** Las luminarias LED 121/122 están disponibles con fijación magnética para un fácil posicionamiento en cualquier armario o envolvente de acero. También disponibles con fijación a tornillos. Con un ángulo de rotación total de 120°, proporciona una iluminación perfecta.

**Indicación:** Luminaria no apta para uso doméstico.

Vista de la fijación magnética



Vista de la fijación tornillos



## VARIOLINE LED 121/122 INTERRUPTOR ON/OFF

Tamaño 1: L1 = 500 mm		Tamaño 2: L1 = 700 mm		Tensión de alimentación	Toma de corriente	Corriente nominal de la toma	Homologaciones	
Art. No. Fijación magnética	Art. No. Fijación tornillos	Art. No. Fijación magnética	Art. No. Fijación tornillos					
12100.0-30	12100.0-00	12200.0-30	12200.0-00	AC 220 – 240 V, 50/60 Hz	Alemania/Rusia (1)	16,0 A	VDE	-
12101.0-30	12101.0-00	12201.0-30	12201.0-00	AC 220 – 240 V, 50/60 Hz	FR/PL/CZ/SK (2)	16,0 A	VDE	-
12102.0-30	12102.0-00	12202.0-30	12202.0-00	AC 220 – 240 V, 50/60 Hz	Suiza (3)	10,0 A	-	-
12103.0-30	12103.0-00	12203.0-30	12203.0-00	AC 220 – 240 V, 50/60 Hz	Gran Bretaña/Irlanda (4)	13,0 A	VDE	-
12104.0-30	12104.0-00	12204.0-30	12204.0-00	AC 120 V, 50/60 Hz	Estados Unidos/Canadá (5)	15,0 A	-	UL
12105.0-30	12105.0-00	12205.0-30	12205.0-00	AC 220 – 240 V, 50/60 Hz	Italia (6)	16,0 A	VDE	-
12107.0-30	12107.0-00	12207.0-30	12207.0-00	AC 220 – 240 V, 50/60 Hz	Australia (7)	10,0 A	VDE	-

VARIOLINE LED 121/122 SENSOR DE MOVIMIENTO PIR<sup>1</sup>

Tamaño 1: L1 = 500 mm		Tamaño 2: L1 = 700 mm		Tensión de alimentación	Toma de corriente	Corriente nominal de la toma	Homologaciones	
Art. No. Fijación magnética	Art. No. Fijación tornillos	Art. No. Fijación magnética	Art. No. Fijación tornillos					
12110.0-30	12110.0-00	12210.0-30	12210.0-00	AC 220 – 240 V, 50/60 Hz	Alemania/Rusia (1)	16,0 A	VDE	-
12111.0-30	12111.0-00	12211.0-30	12211.0-00	AC 220 – 240 V, 50/60 Hz	FR/PL/CZ/SK (2)	16,0 A	VDE	-
12112.0-30	12112.0-00	12212.0-30	12212.0-00	AC 220 – 240 V, 50/60 Hz	Suiza (3)	10,0 A	-	-
12113.0-30	12113.0-00	12213.0-30	12213.0-00	AC 220 – 240 V, 50/60 Hz	Gran Bretaña/Irlanda (4)	13,0 A	VDE	-
12114.0-30	12114.0-00	12214.0-30	12214.0-00	AC 120 V, 50/60 Hz	Estados Unidos/Canadá (5)	15,0 A	-	UL
12115.0-30	12115.0-00	12215.0-30	12215.0-00	AC 220 – 240 V, 50/60 Hz	Italia (6)	16,0 A	VDE	-
12117.0-30	12117.0-00	12217.0-30	12217.0-00	AC 220 – 240 V, 50/60 Hz	Australia (7)	10,0 A	VDE	-

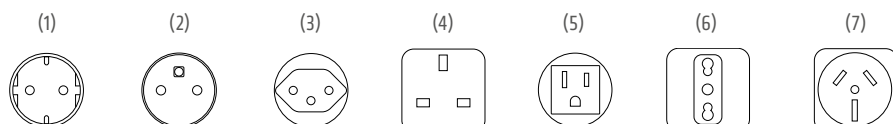
<sup>1</sup> aprox. 5 min. duración del encendido fijo

## VARIOLINE LED 121/122 CON CONEXIÓN PARA EL INTERRUPTOR DE PUERTA EXTERNO

Tamaño 1: L1 = 500 mm		Tamaño 2: L1 = 700 mm		Tensión de alimentación	Toma de corriente	Corriente nominal de la toma	Homologaciones	
Art. No. Fijación magnética	Art. No. Fijación tornillos	Art. No. Fijación magnética	Art. No. Fijación tornillos					
12120.0-30	12120.0-00	12220.0-30	12220.0-00	AC 220 – 240 V, 50/60 Hz	Alemania/Rusia (1)	16,0 A	VDE	-
12121.0-30	12121.0-00	12221.0-30	12221.0-00	AC 220 – 240 V, 50/60 Hz	FR/PL/CZ/SK (2)	16,0 A	VDE	-
12122.0-30	12122.0-00	12222.0-30	12222.0-00	AC 220 – 240 V, 50/60 Hz	Suiza (3)	10,0 A	-	-
12123.0-30	12123.0-00	12223.0-30	12223.0-00	AC 220 – 240 V, 50/60 Hz	Gran Bretaña/Irlanda (4)	13,0 A	VDE	-
12124.0-30	12124.0-00	12224.0-30	12224.0-00	AC 120 V, 50/60 Hz	Estados Unidos/Canadá (5)	15,0 A	-	UL
12125.0-30	12125.0-00	12225.0-30	12225.0-00	AC 220 – 240 V, 50/60 Hz	Italia (6)	16,0 A	VDE	-
12127.0-30	12127.0-00	12227.0-30	12227.0-00	AC 220 – 240 V, 50/60 Hz	Australia (7)	10,0 A	VDE	-

## VARIOLINE LED 121/122 OPCIÓN SIN INTERRUPTOR ON/OFF

Tamaño 1: L1 = 500 mm		Tamaño 2: L1 = 700 mm		Tensión de alimentación	Toma de corriente	Corriente nominal de la toma	Homologaciones	
Art. No. Fijación magnética	Art. No. Fijación tornillos	Art. No. Fijación magnética	Art. No. Fijación tornillos					
12130.0-30	12130.0-00	12230.0-30	12230.0-00	AC 220 – 240 V, 50/60 Hz	Alemania/Rusia (1)	16,0 A	VDE	-
12131.0-30	12131.0-00	12231.0-30	12231.0-00	AC 220 – 240 V, 50/60 Hz	FR/PL/CZ/SK (2)	16,0 A	VDE	-
12132.0-30	12132.0-00	12232.0-30	12232.0-00	AC 220 – 240 V, 50/60 Hz	Suiza (3)	10,0 A	-	-
12133.0-30	12133.0-00	12233.0-30	12233.0-00	AC 220 – 240 V, 50/60 Hz	Gran Bretaña/Irlanda (4)	13,0 A	VDE	-
12134.0-30	12134.0-00	12234.0-30	12234.0-00	AC 120 V, 50/60 Hz	Estados Unidos/Canadá (5)	15,0 A	-	UL
12135.0-30	12135.0-00	12235.0-30	12235.0-00	AC 220 – 240 V, 50/60 Hz	Italia (6)	16,0 A	VDE	-
12137.0-30	12137.0-00	12237.0-30	12237.0-00	AC 220 – 240 V, 50/60 Hz	Australia (7)	10,0 A	VDE	-



## ACCESORIOS LED 121/122

Los conectores y los cables para la conexión eléctrica no están incluidos en la entrega de la luminaria. Estos componentes se pueden pedir por separado. Los conjuntos (kits), que consisten en la luminaria y accesorios, están disponibles a petición.

## KIT LUMINARIA CON CONECTOR HEMBRA

Las luminarias LED Varioline para envoltentes también están disponibles formando un conjunto (kit) en el que se incluye el conector Art. 264093, simplemente agregando el sufijo -0003 al número de artículo de la luminaria requerida. Por ejemplo: 12100.0-30-0003. Adicionalmente, el KIT de las luminarias para Interruptor de Puerta externo contiene el conector macho (para la conexión del interruptor) ref. 264090.

## CONECTOR HEMBRA / MACHO



Foto: Conector hembra, Art. No. 264093



Foto: Conector hembra, Art. No. 264091



Foto: Conector macho, Art. No. 264090

Art. No.	Modelo	Tipo de voltaje	Color	Utilizado para	Diámetro-Sección cable <sup>1</sup>	Homologaciones
264093	conector hembra	AC	blanco	alimentación de entrada y enlace luminarias	0,75-2,5 mm <sup>2</sup> (AWG 14-18)	VDE + UL
264091	conector hembra	AC	blanco	alimentación de entrada	0,75-2,5 mm <sup>2</sup> (AWG 14-18)	VDE + UL
264090	conector macho	AC	gris	interruptor de puerta	0,5-2,5 mm <sup>2</sup> (AWG 14-20)	VDE + UL

<sup>1</sup> se aplica a cables rígidos y trenzados. Se deben utilizar terminales tubulares cuando se conectan con cables trenzados

## CABLE DE CONEXIÓN CON CONECTOR HEMBRA Y EXTREMO ABIERTO



Foto: Cable con conector hembra, Art. No. 244422

Art. No.	Modelo	Longitud	Color	Utilizado para	Homologaciones <sup>2</sup>
244422	cable 3 x 1,5 mm <sup>2</sup> - con conector hembra	4,0 m	conector: blanco; cable: blanco	alimentación de entrada	VDE
244423	cable 3 x AWG 16 - con conector hembra	4,0 m	conector: blanco; cable: blanco	alimentación de entrada	VDE + UL

<sup>2</sup> se aplica a los componentes individuales (cable y conectores)

## CABLE CON 2 CONECTORES (HEMBRA / MACHO) UNIÓN ENTRE LUMINARIAS



Foto: Cable con 2 conectores, Art. No. 244358

Art. No.	Modelo	Longitud	Color	Utilizado para	Homologaciones <sup>2</sup>
244358	cable 2 x 1,5 mm <sup>2</sup> - con 2 conect. (hembra/macho)	1,0 m	conector: blanco; cable: blanco	enlace luminarias	VDE
244359	cable 2 x AWG 16 - con 2 conect. (hembra/macho)	1,0 m	conector: blanco; cable: blanco	enlace luminarias	VDE + UL

<sup>2</sup> se aplica a los componentes individuales (cable y conectores)

## CABLE CON CONECTOR HEMBRA PARA ALIMENTACIÓN DE ENTRADA

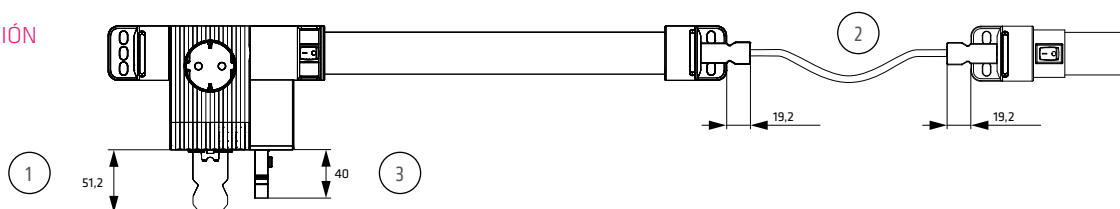


Foto: Cable con conector hembra, Art. No. 244424

Art. No.	Modelo	Longitud	Color	Utilizado para	Homologaciones <sup>2</sup>
244424	cable de conexión 2 x 1,5 mm <sup>2</sup> con conector macho	0,6 m	conector macho: gris; cable: blanco	alimentación de salida	VDE
244425	cable de conexión 2 x AWG 16 con conector macho	0,6 m	conector macho: gris; cable: blanco	alimentación de salida	VDE + UL

<sup>2</sup> se aplica a los componentes individuales (cable y conectores)

## EJEMPLO DE CONEXIÓN



Hasta un máximo de 8 luminarias pueden ser conectadas entre sí con los conectores rápidos. Los conectores hembra/macho también están disponibles sin el montaje del cable.