

# LUMINARIA VARIOLINE

## LED 021/022

LED 021  
Sensor de movimiento  
y fijación tornillos

LED 022  
Interruptor on/off  
y fijación magnética



- > Alta intensidad luminosa
- > Unidad de potencia integrada
- > Tecnología LED, larga duración sin mantenimiento
- > Conexión en cadena
- > Interruptor on/off o sensor de movimiento
- > Fijación magnética o tornillos

La LED Varioline serie 021/022 es una luminaria LED potente y compacta para uso en envolventes. Su tubo de LED emite más de 1.000/1.700 Lm, con un consumo de tan solo 11 W/16 W. Es capaz de iluminar de forma homogénea el interior de grandes armarios de control y distribución. El tubo de luz giratorio de 360°, translúcido y antideslumbrante, utiliza LEDs de potencia media y tienen una vida útil de 60.000 h. La luminaria emite una luz natural de 6.500 K, proporcionando seguridad al usuario mediante la reproducción de un color natural sin pérdida de iluminación.



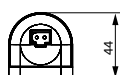
### DATOS TÉCNICOS

Absorción de potencia	máx. 11 W/16 W
Tensión de alimentación	AC 100 – 240 V, 50/60 Hz (min. AC 90 V, máx. AC 265 V)
Luminosidad	1.080 Lm/1.730 Lm
Luminaria	LED, ángulo de radiación 120° Tipo de luz: luz de día, temperatura de color: 6.500 K
Duración de vida	60.000 h a +20 °C (+68 °F)
Conexión	2- conectores rápidos con clip de seguridad AC: máx. 2,5 A / AC 240 V, conectores color: blanco
Fijación	fijación magnética o fijación por tornillos (M5), par de apriete 2 Nm máx.
Carcasa	plástico, transparente
Dimensiones	ver ilustración
Peso	aprox. 0,2 kg/0,3 kg
Temp. servicio/almacenamiento	-30 a +40 °C (-22 a +104 °F) / -40 a +85 °C (-40 a +185 °F)
Humedad de servicio/almacenamiento	máx. 90 % RH (sin condensación)
Grado/Clase de protección	IP20 / II (doble aislamiento)

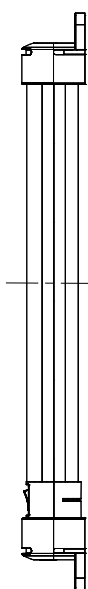
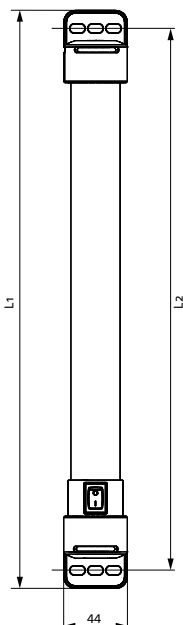
**Opciones de fijación:** Las luminarias LED 021/022 están disponibles con fijación magnética para un fácil posicionamiento en cualquier armario o envoltorio de acero. También disponibles con fijación a tornillos. Con un ángulo de rotación total de 360°, proporciona una iluminación perfecta.

**Indicación:** Luminaria no apta para uso doméstico.

LED 021/022  
Fijación magnética  
o tornillos



LED 021/022  
Vista lateral

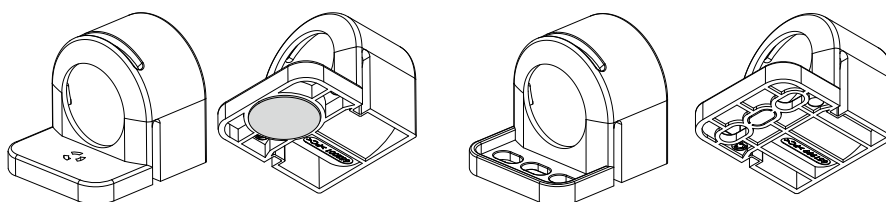


LED 021 (Tamaño 1)  
L1 = 400 mm  
L2 = 375 mm

LED 022 (Tamaño 2)  
L1 = 600 mm  
L2 = 575 mm

Vista de la fijación magnética

Vista de la fijación tornillos



Tamaño 1: L1 = 400 mm		Tamaño 2: L1 = 600 mm		Interruptor	Homologaciones	
Art. No. Fijación magnética	Art. No. Fijación tornillos	Art. No. Fijación magnética	Art. No. Fijación tornillos			
02100.0-30	02100.0-00	02200.0-30	02200.0-00	on / off	VDE	UL
02110.0-30	02110.0-00	02210.0-30	02210.0-00	sensor de movimiento PIR <sup>1</sup>	VDE	UL
02120.0-30	02120.0-00	02220.0-30	02220.0-00	sin interruptor	VDE	UL

<sup>1</sup> aprox. 5 min. duración del encendido fijo

## ACCESORIOS LED 021/022

Los conectores y los cables para la conexión eléctrica no están incluidos en la entrega de la luminaria. Estos componentes se pueden pedir por separado. Los conjuntos (kits), que consisten en la luminaria y accesorios, están disponibles a petición. Igualmente, los cables personalizados están disponibles bajo petición.

## KIT LUMINARIA CON CONECTOR HEMBRA

▶ Las luminarias LED Varioline para envoltentes también están disponibles formando un conjunto (kit) en el que se incluye el conector Art. 264057, simplemente agregando el sufijo -0003 al número de artículo de la luminaria requerida. Por ejemplo: 02100.0-30-0003

## CONECTOR HEMBRA / MACHO



Foto: Conector hembra, Art. No. 264057



Foto: Conector macho, Art. No. 264058

Art. No.	Modelo	Tipo de voltaje	Color	Utilizado para	Diámetro-Sección cable <sup>1</sup>	Homologaciones
264057	conector hembra	AC	blanco	alimentación de entrada	0,5-2,5 mm <sup>2</sup> (AWG 14-20)	VDE + UL
264058	conector macho	AC	blanco	alimentación de salida	0,5-2,5 mm <sup>2</sup> (AWG 14-20)	VDE + UL

<sup>1</sup> se aplica a cables rígidos y trenzados. Se deben utilizar terminales tubulares cuando se conectan con cables trenzados

## CABLE CON CONECTOR HEMBRA PARA ALIMENTACIÓN DE ENTRADA



Foto: Cable con conector hembra, Art. No. 244356

Art. No.	Modelo	Longitud	Tipo de voltaje	Color	Utilizado para	Homologaciones <sup>2</sup>
244356	cable 2 x 1,5 mm <sup>2</sup> - con conector hembra	2,0 m	AC	conector: blanco; cable: blanco	alimentación de entrada	VDE
244357	cable 2 x AWG 16 - con conector hembra	2,0 m	AC	conector: blanco; cable: blanco	alimentación de entrada	VDE + UL

<sup>2</sup> se aplica a los componentes individuales (cable y conectores)

## CABLE CON 2 CONECTORES (HEMBRA / MACHO) UNIÓN ENTRE LUMINARIAS

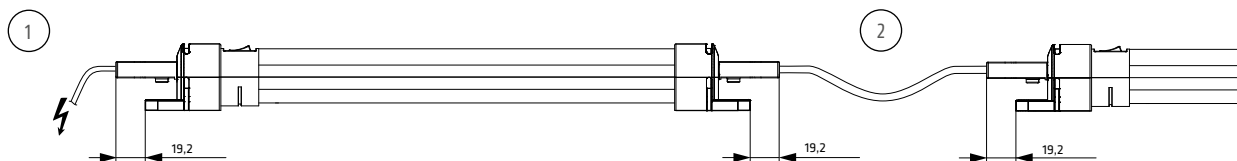


Foto: Cable con 2 conectores, Art. No. 244358

Art. No.	Modelo	Longitud	Tipo de voltaje	Color	Utilizado para	Homologaciones <sup>2</sup>
244358	cable 2 x 1,5 mm <sup>2</sup> - con 2 conect. (hembra/macho)	1,0 m	AC	conector: blanco; cable: blanco	enlace luminarias	VDE
244359	cable 2 x AWG 16 - con 2 conect. (hembra/macho)	1,0 m	AC	conector: blanco; cable: blanco	enlace luminarias	VDE + UL

<sup>2</sup> se aplica a los componentes individuales (cable y conectores)

## EJEMPLO DE CONEXIÓN



Esta ilustración muestra la conexión entre luminarias LED 021/022 mediante conectores rápidos. Hasta un máximo de 8 luminarias pueden ser conectadas entre sí con los conectores rápidos. Los conectores rápidos aseguran una conexión estable aún en situaciones de extrema vibración. El ejemplo muestra la aplicación a una tensión de alimentación de AC 230 V usando los siguientes cables: cable con conector hembra para alimentación de entrada, Art. No. 244356 (1), cable con conectores hembra/macho para unión entre luminarias, Art. No. 244358 (2).

Los conectores hembra/macho también están disponibles sin el montaje del cable.