

# LAMPADA VARIOLINE

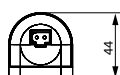
## LED 021/022

LED 021  
con sensore di movimento  
e fissaggio a vite

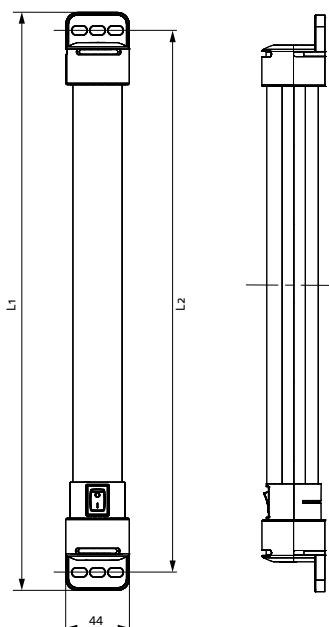
LED 022  
con interruttore On/Off  
e fissaggio magnetico



LED 021/022  
con fissaggio magnetico  
oppure a vite



LED 021/022  
Vista di lato



LED 021 (Dimensione 1)  
L1 = 400 mm  
L2 = 375 mm

LED 022 (Dimensione 2)  
L1 = 600 mm  
L2 = 575 mm

- > Elevata luminosità
- > Unità di alimentazione integrata
- > Lunga durata ed esente da manutenzione con la tecnologia a LED
- > Collegabile a catena
- > Accensione con interruttore on/off o con sensore di movimento
- > Fissaggio magnetico o a vite

La LED 021/022 Varioline è una lampada LED potente e compatta progettata per l'utilizzo in armadi elettrici. Il tubo LED emette più di 1000/1700 Lm con un consumo di soli 11 W/16 W, in modo da illuminare qualsiasi armadio di grandi dimensioni in tutta la sua profondità ed altezza. Il tubo LED, ruotabile ad antiabbagliamento, utilizza LED di media potenza con una vita utile di oltre 60.000h. Emette una luce con temperatura di 6500K, simile alla luce solare, per una riproduzione dei colori naturale e non sbiadita.



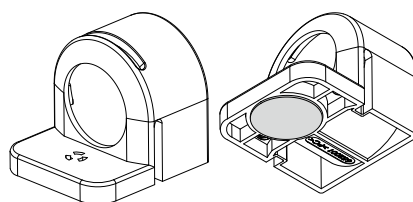
### DATI TECNICI

Potenza assorbita	max. 11 W/16 W
Tensione nominale	AC 100 - 240 V, 50/60 Hz (min. AC 90 V, max. AC 265 V)
Intensità luminosa	1,080 Lm/1,730 Lm
Lampadina	LED, angolo di irradiazione 120° Colore della luce: luce del giorno, temp. del colore: 6.500 K
Durata utile	60,000 h a +20 °C (+68 °F)
Connessione	Spina a 2poli con bloccaggio istantaneo AC: max. 2,5 A / AC 240 V, colore: bianco
Fissaggio	Fissaggio magnetico, a vite (M5) coppia di serraggio max 2 Nm
Alloggiamento	Plastica, semitrasparente
Dimensioni	vedere le illustrazioni tecniche
Peso	ca. 0,2 kg/0,3 kg
Temperatura ambiente di funzionamento/magazzinaggio	-30 ... +40 °C (-22 ... +104 °F) / -40 ... +85 °C (-40 ... +185 °F)
Umidità ambientale di funzionamento/magazzinaggio	max. 90 % RH (senza condensa)
Tipo di protezione/classe di protezione	IP20 / II (doppio isolamento)

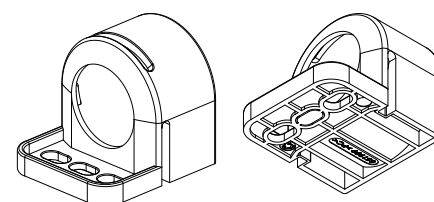
**Possibilità per il montaggio:** Le lampade sono disponibili con il fissaggio magnetico per un facile posizionamento negli armadi o quadri in acciaio. La lampada LED 025 con fissaggio a vite è la versione più utilizzata. Grazie ad una rotazione massima di 360° permette una perfetta illuminazione all'interno del quadro.

**Nota:** La lampada non deve essere utilizzata per l'illuminazione domestica.

Vista del fissaggio magnetico



Vista del fissaggio a vite



Dimensione 1: L1 = 400 mm		Dimensione 2: L1 = 600 mm		Accensione	Omologazioni
Cod. art. con fissaggio magnetico	Cod. art. con fissaggio a vite	Cod. art. con fissaggio magnetico	Cod. art. con fissaggio a vite		
02100.0-30	02100.0-00	02200.0-30	02200.0-00	Interruttore on/off	VDE UL File No. E234324 EAC
02110.0-30	02110.0-00	02210.0-30	02210.0-00	Sensore di movimento <sup>1</sup>	VDE UL File No. E234324 EAC
02120.0-30	02120.0-00	02220.0-30	02220.0-00	senza interruttore	VDE UL File No. E234324 EAC

<sup>1</sup> Durata di accensione di circa 5 min., fissa

## ACCESSORI LED 021/022

I connettori ed i cavi per il collegamento elettrico non sono inclusi nella confezione della lampada LED 021/022. Queste parti devono essere ordinate separatamente. L'insieme di lampada ed accessori è disponibile su richiesta per quantità importanti.

## SET LAMPADA CON CONNETTORE FEMMINA

▶ Le lampade LED VARIOLINE sono disponibili anche come set che include la spina maschio Cod. Art. 264057. Aggiungere semplicemente -0003 al codice lampada desiderato. Per esempio: 02100.0-30-0003.

## SPINE MASCHIO/FEMMINA



Foto: Spina femmina, cod. art. 264057



Foto: Spina maschio, cod. art. 264058

Cod. art.	Modello	Tipo di tensione	Colore	Utilizzo	Sezione cavo <sup>1</sup>	Omologazioni
264057	spina femmina	AC	bianco	alimentazione entrata	0,5-2,5 mm <sup>2</sup> (AWG 14-20)	VDE + UL
264058	spina maschio	AC	bianco	alimentazione uscita	0,5-2,5 mm <sup>2</sup> (AWG 14-20)	VDE + UL

<sup>1</sup> si applica ai cavi rigidi e flessibili. Usare i terminali per il collegamento dei cavi flessibili.

## CAVO CON SPINA FEMMINA PER ALIMENTAZIONE IN ENTRATA



Foto: Cavo con spina femmina per alimentazione in entrata, cod. art. 244356

Cod. art.	Modello	Lunghezza	Tipo di tensione	Colore	Utilizzo	Omologazioni <sup>2</sup>
244356	cavo con guaina 2 x 1,5 mm <sup>2</sup> – con spina femmina	2,0 m	AC	spina: bianca; cavo: bianco	alimentazione entrata	VDE
244357	cavo con guaina 2 x AWG 16 – con spina femmina	2,0 m	AC	spina: bianca; cavo: bianco	alimentazione entrata	VDE + UL

<sup>2</sup> riguardano solamente i singoli componenti (cavo e connettori)

## CAVO CON 2 SPINE PER COLLEGAMENTO A CATENA

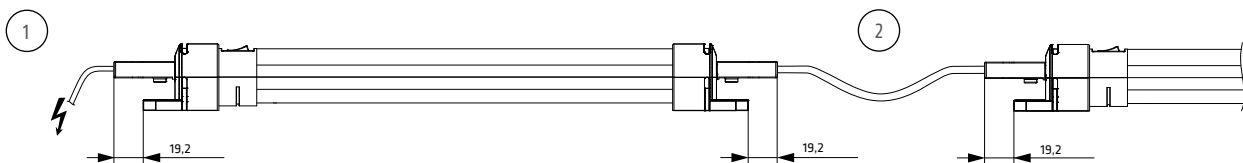


Foto: Cavo per collegamento a catena, cod. art. 244358

Cod. art.	Modello	Lunghezza	Tipo di tensione	Colore	Utilizzo	Omologazioni <sup>2</sup>
244358	cavo con guaina 2 x 1,5 mm <sup>2</sup> – con 2 spine	1,0 m	AC	spina: bianca; cavo: bianco	collegamento a catena	VDE
244359	cavo con guaina 2 x AWG 16 – con 2 spine	1,0 m	AC	spina: bianca; cavo: bianco	collegamento a catena	VDE + UL

<sup>2</sup> riguardano solamente i singoli componenti (cavo e connettori)

## ESEMPIO DI COLLEGAMENTO



L'illustrazione mostra la lampada LED 021 in una applicazione con collegamento a catena fra il primo armadio e quelli successivi. Le lampade possono essere facilmente collegate tra di loro con i connettori a spina – fino a 8 lampade possono essere collegate in questo modo. I connettori con spina autobloccante assicurano un collegamento stabile anche in presenza di forti vibrazioni. L'esempio di collegamento mostra un'applicazione a AC 230 V, usando i seguenti cavi: cavo con spina femmina cod. art. 244356 (1); cavo con 2 spine (maschio e femmina) per collegamento a catena cod. art. 244358 (2).

Sono inoltre disponibili spine maschio e femmina per l'assemblaggio su cavi con lunghezza non standard.