



Foto 1

Foto 2

Foto 1: Luminaria LED 025 con fijación magnética
Foto 2: Luminaria LED 025 con fijación tornillos

Amplia variedad de voltajes

Unidad de potencia integrada

Conexión en cadena

Larga duración sin mantenimiento

Fijación magnética o tornillos

Bajo consumo - tecnología LED

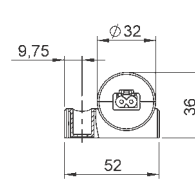
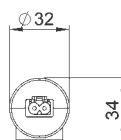
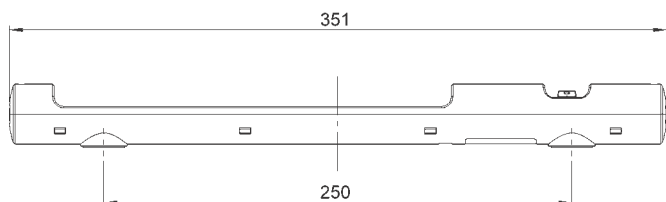
Conexión rápida con conectores

La luminaria LED serie 025 es idónea para instalarla en cualquier tipo de envolventes, especialmente en aquellas envolventes donde apremia el espacio. La luminaria tiene una duración de vida muy larga gracias al uso de la tecnología LED. Esta disponible con unos poderosos imanes engomados antideslizantes, que nos permitirán fijar la luminaria rápidamente en cualquier envoltorio de acero. O bien puede ser fijada con tornillos. Los conectores nos permitirán conectar hasta 10 luminarias, una con otra (conector de salida/entrada). Con la unidad de potencia integrada y los conectores rápidos, la luminaria puede estar en funcionamiento rápidamente.



Datos técnicos

| | |
|---|--|
| Absorción de potencia | máx. 5 W |
| Luminosidad | 290 Lm a 120° (870 Lm a 360° o intensidad luz de 75 W) |
| Luminaria | LED, ángulo de radiación 120° |
| Duración de vida | 60.000 h a 20 °C (68°F) |
| Conexión | 2- conectores rápidos con clip de seguridad AC: máx. 2,5 A / AC 240 V, conectores color: blanco DC: máx. 2,5 A / DC 60 V, conectores color: azul |
| Fijación | fijación magnética o fijación por tornillo M5, 250 mm entre centros |
| Carcasa | plástico, transparente |
| Dimensiones | 351 x 34 x 32 mm (con fijación magnética) 351 x 36 x 32 mm (con fijación tornillos) |
| Humedad de servicio/almacenamiento | máx. 90% RH (sin condensación) |
| Temp. servicio / almacenamiento | -30 a +60 °C (-22 a +140 °F) / -40 a +85 °C (-40 a +185 °F) |
| Grado / Clase de protección | IP20 / II (doble aislamiento) |
| Homologaciones | VDE + UL en curso |
| Accesorios | conector rápido macho/hembra, cable con conector hembra o cable con conector macho y hembra (unión luminarias) |



vista lateral
fijación tornillos

| Art. No. Fijación magnética | Art. No. Fijación tornillos | Tensión de alimentación | Interruptor | Peso (aprox.) |
|--------------------------------|--------------------------------|--|------------------------|---------------|
| 02540.0-00 | 02540.0-01 | AC 100-240 V, 50/60 Hz (min. AC 90 V, máx. AC 265 V) | conexión / desconexión | 0,2 kg |
| 02540.1-00 | 02540.1-01 | DC 24-48 V (min. DC 20 V, máx. DC 60 V) | conexión / desconexión | 0,2 kg |

Cable con conector hembra para alimentación de entrada



Foto: Cable con conector hembra, Art. No. 244356

| Art. No. | Modelo | Longitud | Tipo de voltaje | Color | Utilizado para | Homologaciones |
|----------|---|----------|-----------------|---------------------------------|-------------------------|----------------|
| 244356 | cable 2x1,5 mm ² - con conector hembra | 2,0 m | AC | conector: blanco; cable: blanco | alimentación de entrada | VDE |
| 244357 | cable 2xAWG 16 - con conector hembra | 2,0 m | AC | conector: blanco; cable: blanco | alimentación de entrada | VDE + UL |
| 244360 | cable 2x1,5 mm ² - con conector hembra | 2,0 m | DC | conector: azul; cable: blanco | alimentación de entrada | VDE |
| 244361 | cable 2xAWG 16 - con conector hembra | 2,0 m | DC | conector: azul; cable: blanco | alimentación de entrada | VDE + UL |

Cable con 2 conectores (hembra / macho) unión entre luminarias



Foto: Cable con 2 conectores, Art. No. 244358

| Art. No. | Modelo | Longitud | Tipo de voltaje | Color | Utilizado para | Homologaciones |
|----------|--|----------|-----------------|---------------------------------|-------------------|----------------|
| 244358 | cable 2x1,5 mm ² - con 2 conect. (hembra/macho) | 1,0 m | AC | conector: blanco; cable: blanco | enlace luminarias | VDE |
| 244359 | cable 2xAWG 16 - con 2 conect. ((hembra/macho) | 1,0 m | AC | conector: blanco; cable: blanco | enlace luminarias | VDE + UL |
| 244362 | cable 2x1,5 mm ² - con 2 conect. (hembra/macho) | 1,0 m | DC | conector: azul; cable: blanco | enlace luminarias | VDE |
| 244363 | cable 2xAWG 16 - con 2 conect. ((hembra/macho) | 1,0 m | DC | conector: azul; cable: blanco | enlace luminarias | VDE + UL |

Conector macho / hembra

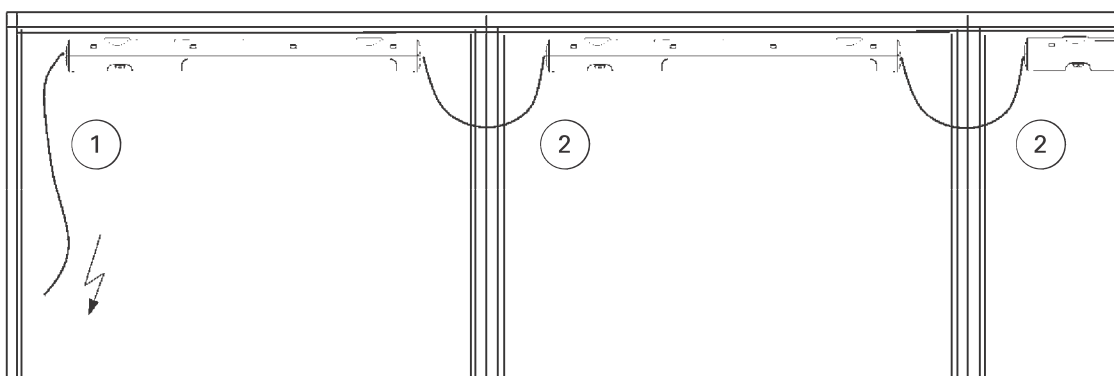


Foto: Conector hembra, Art. No. 264057

Foto: Conector macho, Art. No. 264058

| Art. No. | Modelo | Tipo de voltaje | Color | Utilizado para | Homologaciones |
|----------|-----------------|-----------------|--------|-------------------------|----------------|
| 264057 | conector hembra | AC | blanco | alimentación de entrada | VDE + UL |
| 264058 | conector macho | AC | blanco | alimentación de salida | VDE + UL |
| 264059 | conector hembra | DC | azul | alimentación de entrada | VDE + UL |
| 264060 | conector macho | DC | azul | alimentación de salida | VDE + UL |

Ejemplo de conexión



Esta ilustración muestra la conexión entre luminarias LED 025 mediante conectores rápidos. Hasta un máximo de 10 luminarias pueden ser conectadas entre sí. Los conectores rápidos aseguran una conexión eléctrica estable aún en situaciones de extrema vibración. El ejemplo muestra la aplicación a una tensión de alimentación de AC 230 V, usando los siguientes cables: cable con conector hembra para alimentación de entrada, Art. No. 244356 (1), cable con conectores hembra/macho para la unión entre luminarias, Art. No. 244358 (2).

Los conectores hembra/macho también están disponibles sin el montaje del cable.