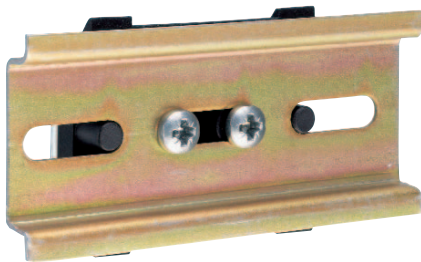


Fixation directe de petits appareils ou rails DIN 35 mm perforés

Montage facile

Plot adhésif



Le STEGOFIX permet de fixer les petits appareils de manière rapide et plus pratique qu'auparavant. Grâce aux plots adhésifs, vous monterez les rails DIN aussi simplement que rapidement. Même pour les rails plus longs, il suffit de plusieurs STEGOFIX que l'on positionne et sur lesquels le rail est fixé par les vis fournies à cet effet. Il constitue une solution simple dans les espaces réduits et pour l'installation d'appareils supplémentaires. Le STEGOFIX est un plot adhésif en matière plastique d'une grande force d'adhérence. La bande adhésive industrielle très performante est inaltérable et d'une sécurité d'adhérence élevée.



Caractéristiques techniques

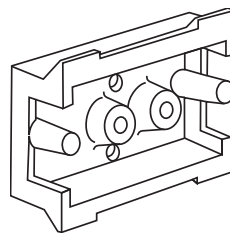
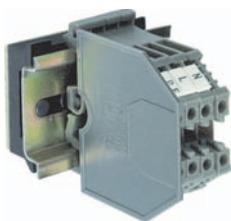
Charge	500 g après un délai de 24 heures ¹
Fixation	plot adhésif (adhésif ultra performant inaltérable)
Matière	matière plastique selon UL94 V-0
Dimensions	43 x 38 x 14 mm
Entraxe de fixation des vis	12,8 mm; Ø 3,6 mm, pour rails DIN 35 mm percés
Température d'utilisation/de stockage	-45 à +70 °C (-49 à +158 °F)

¹ Selon les cas d'utilisation, (par ex. aspect et propreté de la surface, la taille des objets à fixer etc.) une adhérence plus élevée peut être obtenue.

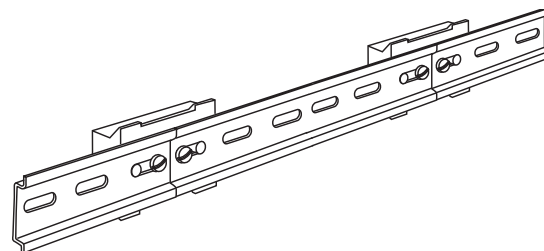
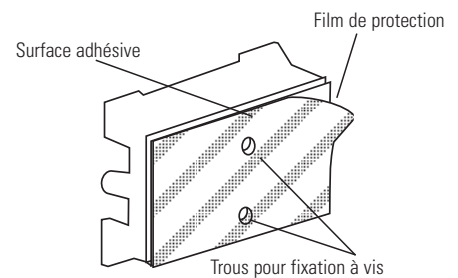
Instructions de montage

Le STEGOFIX s'utilise sur des surfaces lisses métalliques peintes et matière plastique (sauf polyéthylène, polypropylène et caoutchouc). Les surfaces doivent être sèches et exemptes de poussière, huile et autres salissures.

Exemples d'utilisations



STEGOFIX



Réf.	1 UE	Poids (env.)
09510.0-01	5 pièces	60 g (12 g/pièce)